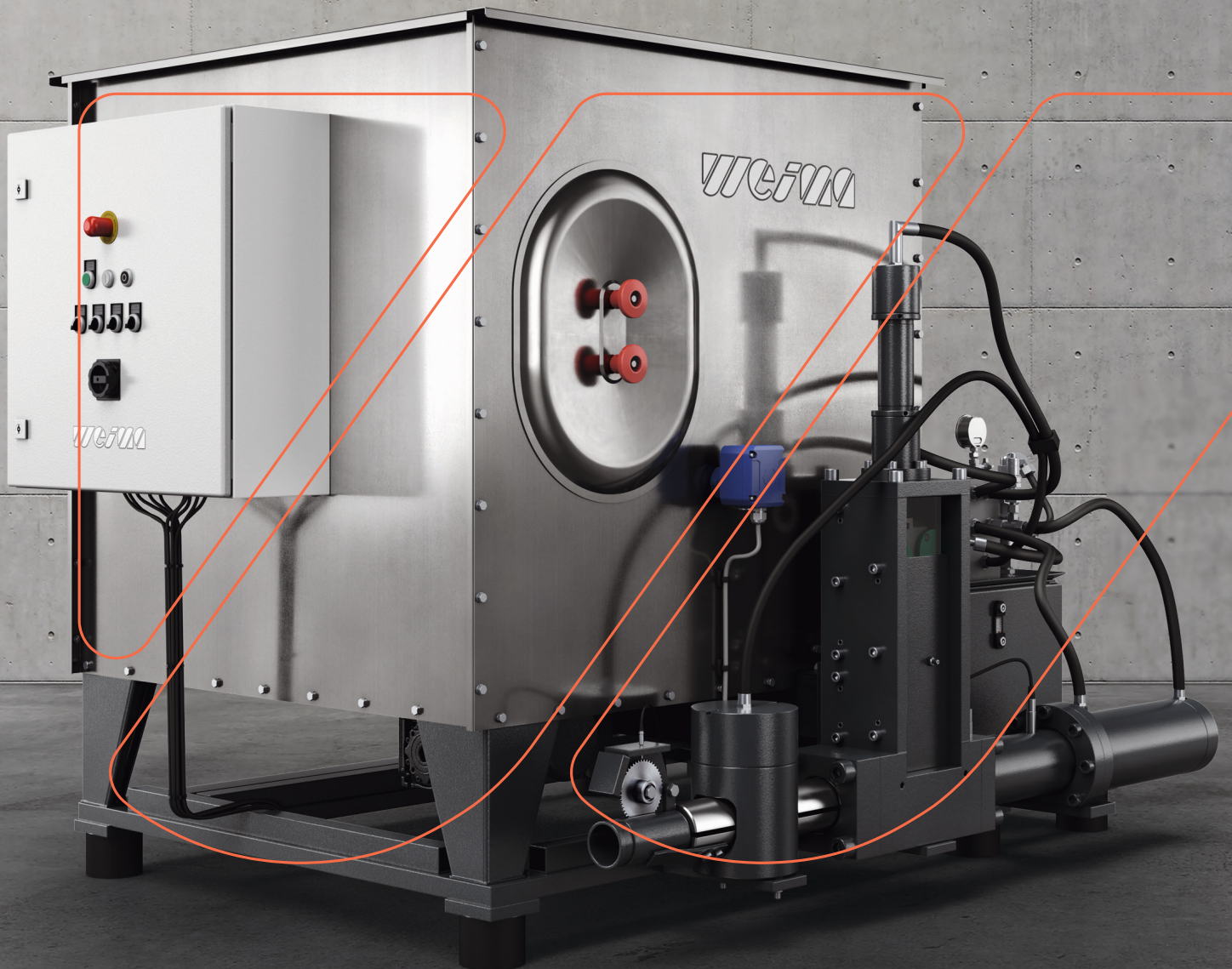


**weima**

ZERKLEINERN + VERDICHTEN



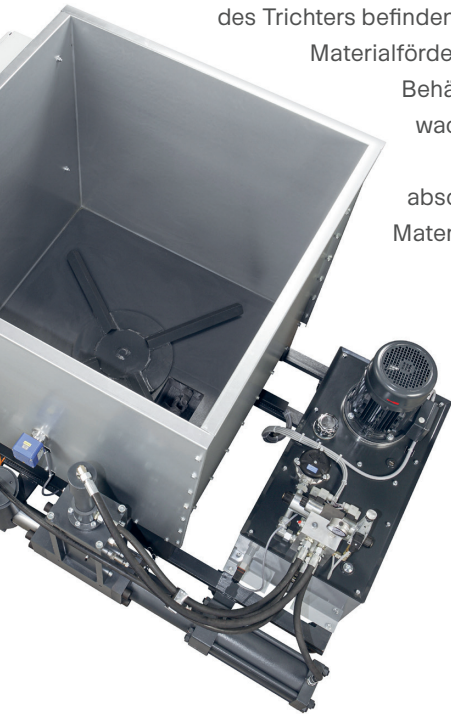
**C SERIE**

**BRIKETTIERPRESSEN**

# TECHNISCHE HIGHLIGHTS

## Großzügiger Aufgabeebehälter als Materialpuffer

Brikettierpressen der C Serie bieten ein großes Fassungsvermögen für zu verpressendes Material. Je nach räumlicher Anforderung können die Press-einheit und die Hydraulikeinheit flexibel rechts oder links neben dem Trichter installiert werden. Am Boden des Trichters befinden sich das Rührwerk sowie die Materialförderschnecke. Bei Bedarf ist der Behälter mit einer Füllstandsüberwachung ausstattbar, welche die Brikettpresse automatisch abschaltet, sobald eine definierte Materialmenge unterschritten wird.



## Vertikale Materialvorverdichtung im Füllturm

Die Förderschnecke unterhalb des Aufgabeebehälters transportiert eine definierte Materialmenge in den Füllturm. Dort findet eine vertikale Vorverdichtung statt, wobei der Füllschieber das Material in die darunter befindliche Pressbuchse presst. In Kombination mit der anschließenden Zangenverdichtung ist ein besonders festes Brikett produzierbar.

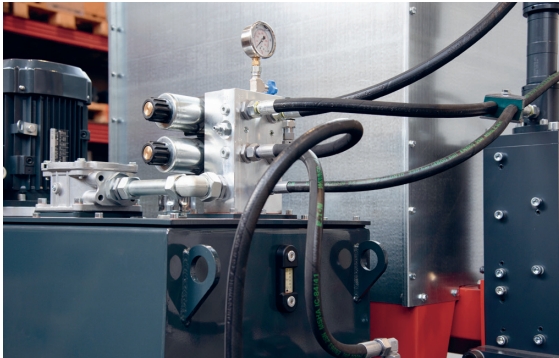


## Einfache Maschinenbedienung

mit hochwertiger Siemens  
SPS-Steuerung

Kein Schnicknack – das Wichtigste auf einen Blick. Die eingebaute Siemens SPS-Steuerung ist optimal auf den Brikettierprozess abgestimmt. Dabei sind verschiedene Einstellungen bequem auf die gewünschte Anwendung einstellbar. Alle Schaltschränke werden in-house geplant und in unseren deutschen Produktionsstätten mit internationalen Normteilen gebaut.





### ROBUSTE HYDRAULIK

mit separatem Öltank

Die kompakte Hydraulikeinheit befindet sich direkt neben dem Aufgabebehälter. Sie ist temperaturüberwacht. Der Pumpenmotor ist für lange Laufzeiten ausgelegt.

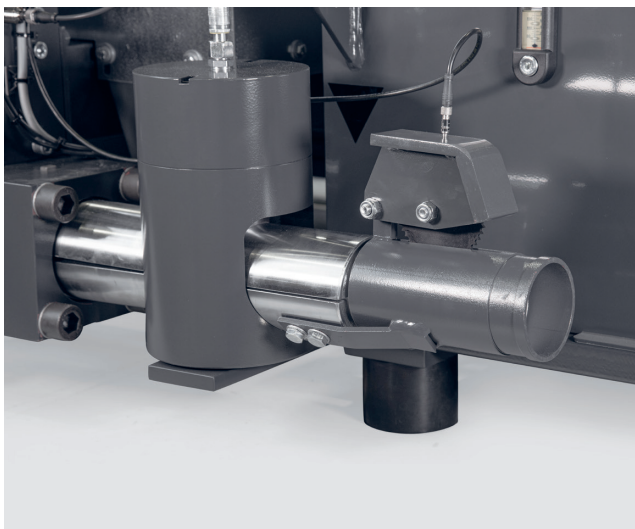


### Bewährte Zangentechnologie für hochfeste runde Briketts bis 70 mm Ø

Die äußerst verschleißfeste, verchromte Presszange ist von einem hydraulischen Schließzylinder umgeben. Sie hält das durch den Presszylinder erzeugte Brikett bei der Verpressung fest. Dazu werden beide Hälften der Zange geschlossen und beim Austrag wieder geöffnet.

### Konstante Brikettlängen dank elektromechanischer Überwachung

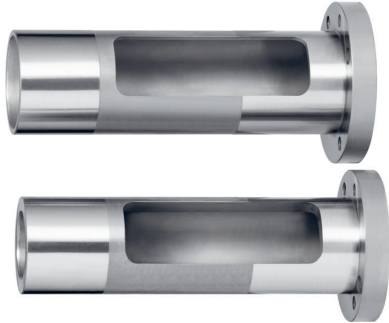
Um sicherzustellen, dass auch bei wechselnden Materialien die Brikettlänge konstant bleibt, verfügen Brikettierpressen der C Serie standardmäßig über eine elektromechanische Brikettlängenüberwachung mit Näherungsschalter. Diese befindet sich direkt vor der Zange am Brikettaustragsrohr.



### Gleichmäßiger Materialtransport in den Schneckenkanal

Das am Boden des Aufgabebehälters verbaute Rührwerk sorgt für eine konstante Materialzuführung zur Förderschnecke. Die durchgängige Materialdurchwälzung verhindert zudem Materialbrückenbildung und löst Verklumpungen auf.

# TECHNISCHE HIGHLIGHTS



## Minimaler Verschleiß im Pressraum

durch Pressraum-Verschleißbuchse

WEIMAs Pressraum-Verschleißbuchsen sind standardmäßig einsatzgehärtet. Optional bestehen sie aus Werkzeugstahl. In beiden Fällen wird ein erhöhter Verschleiß des Pressraums effektiv verhindert - insbesondere bei abrasiven Materialien, die Sand, Erde oder Metallspäne enthalten. Statt bei eintretendem Verschleiß den kompletten Pressblock zu tauschen, muss lediglich die deutlich günstigere Presskammer gewechselt werden. Das spart Arbeitsaufwand, Zeit und Kosten - die Wartung wird deutlich vereinfacht.



## WARTUNGSARME HYDRAULIKZYLINDER

für optimierte Abläufe

Alle verbauten Zylinder sind endlagengedämpft und mit einem verschraubten Verschluss ausgestattet. Das garantiert einen einfachen Zugang bei Wartungsarbeiten oder Modifizierungen.



## Optimierte Materialzuführung

mittels Förderschnecke

Das Material wird mittels einer Förderschnecke vom Aufgabebehälter dosiert in die Presseinheit geführt. Dazu wird eine präzise Menge, die für die Herstellung eines Briketts benötigt wird, elektromechanisch über die Schneckendrehzahl und -laufzeit definiert. Im Vergleich zu herkömmlichen horizontalen Schiebern wird so effizient die Bildung von Materialbrücken oder Verstopfung des Zuführkanals vermieden.

# TECHNISCHE DATEN UND MASCHINENAUSSTATTUNG



## Technische Daten C Serie

	C 140	C 150	C 160	C 170
Brikettdurchmesser [mm]	40	50	60	70
Durchsatzleistung bis [kg/h] <sup>1)</sup>	40	50	60	70
Hydraulikmotor [kW]	4	5,5	5,5	5,5
Ölmenge [Liter]	100	100	100	100
Gewicht [ca. kg]	530	800	850	900
Platzbedarf (L x B x H) [ca. mm] <sup>2)</sup>	1.290 x 1.940 x 1.410	1.315 x 1.975 x 1.410	1.315 x 1.975 x 1.410	1.296 x 1.940 x 1.410

1) materialabhängig

2) detaillierte Maßangaben auf Anfrage

## Maschinenausstattung C Serie

● Standard ○ Optional – Nicht verfügbar

	C 140	C 150	C 160	C 170
<b>MECHANIK</b>				
Pressenmechanik mit Hydraulikzylinder	●	●	●	●
Brikettlängenüberwachung	○	●	●	●
Pressraumverschleißbuchse	○	●	●	●
Verchromte Zange	●	●	●	●
<b>HYDRAULIK</b>				
Hydraulikaggregat mit Tank	●	●	●	●
Hydraulikölkühlung	–	○	○	○
Sicherheitsschalter für Öltemperatur	●	●	●	●
<b>BEHÄLTER</b>				
Trichtergröße 1.040 x 1.040 mm	●	●	●	●
Ein-Aus-Automatik mit Füllstandsendschalter	○	○	○	○
Revisionsdeckel mit Endschalter	○	○	○	○
Verstärkter Rührwerk-Getriebemotor	–	○	○	○
Behälterdeckel aus Blech	○	○	○	○
<b>ELEKTRIK</b>				
Schaltschrank mit Siemens SPS-Steuerung	●	●	●	●
<b>WEITERES</b>				
Stabiler Grundrahmen auf Gummifüßen	●	●	●	●

Weitere Varianten, Sonderausstattungen und technische Änderungen auf Anfrage möglich.



**WEIMA Maschinenbau GmbH | [weima.com](http://weima.com)**

Bustadt 6-10 | 74360 Ilsfeld (Germany) | Fon: +49 (0)70 62 95 70-0 | Fax: +49 (0)70 62 95 70-92 | [info@weima.com](mailto:info@weima.com)

Technische Änderungen vorbehalten | 01082021